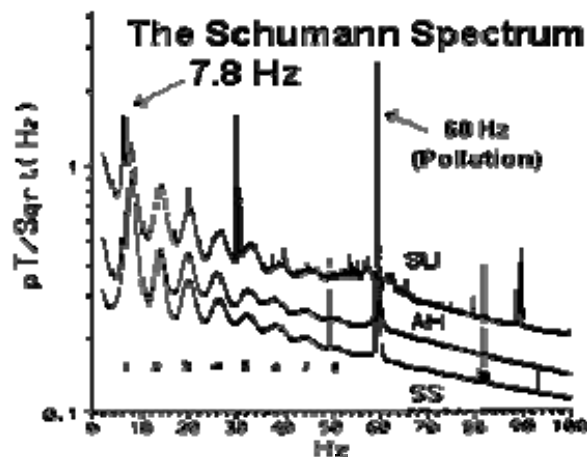


## EARTHSAFE: DISPOSITIVO SCHUMANN SINTONIZABLE

### ¿Qué es la Resonancia Schumann?



Las Resonancias Schumann son ondas electromagnéticas cuasi permanentes que existen en la cavidad electromagnética de la Tierra (el espacio entre la superficie de la tierra y la Ionosfera). Como las ondas en una cuerda, no están presentes todo el tiempo, sino que tienen que ser “excitadas” para ser observadas. No son originadas por nada interno a la Tierra, su corteza o su centro. Parecen relacionadas con la actividad eléctrica en la atmósfera, en particular durante los momentos de intensa actividad de tormentas eléctricas. Tienen lugar en varias frecuencias, específicamente 7.8 (más fuerte), 14, 20, 26, 33, 39 y 45 (más débil) Hertz, con una variación diaria de aproximadamente  $\pm 0.5$  Hertz. En tanto las propiedades de la cavidad electromagnética de la Tierra se mantienen constantes, estas frecuencias permanecen igual. Probablemente existe algún cambio relacionado al ciclo de las manchas solares, como son los cambios de la ionosfera terrestre en respuesta al ciclo de 11 años de actividad solar. Las propiedades resonantes de esta cavidad terrestre fueron predichas por vez primera por el físico alemán W. O. Schumann entre 1952 y 1957, y detectadas por primera vez en 1954.



Dependiendo del punto de vista, los seres vivos se desarrollaron en este ambiente electromagnético natural o fueron creados por la Inteligencia Divina para vivir en la armonía con él. Una cosa es cierta: Desde que la vida comenzó, la Tierra ha estado rodeando todas las cosas vivas con esta frecuencia pulsante natural. Muchos expertos creen que el ancho espectro de radiación EMF artificial creada por el hombre enmascara la frecuencia beneficiosa natural de la Tierra. La electropolución nos puede provocar sentirnos más estresados, fatigados y "fuera de equilibrio". La investigación de laboratorio ha demostrado que exponer a las células vivas a la Resonancia Schumann tuvo como consecuencia un efecto "protector" contra las EMF ambientales, permitiendo a las células aumentar su protección inmune y disminuir la absorción de productos químicos que inducen depresión. Algunos investigadores creen que produciendo un pulso de 7.83 Hz con un generador de campo (el dispositivo Schumann), podemos contrarrestar los efectos de los campos artificiales irritantes. Al reproducir el ritmo natural de la Tierra, podemos proveernos de (al menos en nuestro entorno inmediato) un ambiente más sano.

¡El EarthSafe es el único dispositivo de Resonancia Schumann SINTONIZABLE!



Se sabe que nuestros cuerpos son delicados transmisores y receptores electromagnéticos. Y cada uno de nosotros es diferente, incluso único, en la forma en la cual nuestros cuerpos interactúan con el ambiente electromagnético. Al crear un dispositivo Schumann con un capacitor variable, el EarthSafe tiene la habilidad única de poder ser sintonizado desde los 2 Hz hasta por encima de los 20 Hz, para producir la frecuencia exacta que le brindará el máximo beneficio específicamente a su cuerpo. Y puede ser reajustado en segundos en cualquier momento, ante cualquier nueva circunstancia, incluyendo los cambios que tienen lugar en el campo natural de la Tierra. Usted puede notar una diferencia inmediatamente. Algunas personas han dicho que sienten como si un peso invisible fuese quitado de sus hombros. La irritabilidad, la fatiga ocular, y la fatiga general por el uso de aparatos eléctricos pueden ser reducidas. De pequeñas dimensiones (5-1/4" x 2-3/4" x 1") , liviano (sólo 6 oz.), va con usted dondequiera que usted vaya. ¡Un asombroso radio de 6 pies de efectividad! La sintonización se realiza fácilmente con un simple testeó muscular. Eleve su campo energético protector con el EarthSafe. Batería del 9V incluida, hecho en EEUU. También está disponible el modelo EarthSafe "casa total", con la capacidad de generar campos que pueden extenderse a lo largo de una casa de dimensiones promedio.

**Descargo:**

El dispositivo EarthSafe no está dirigido al diagnóstico, cura, mitigación o tratamiento de ninguna enfermedad ni condición médica, y no está dirigido a afectar la estructura o cualquier función biológica del cuerpo.